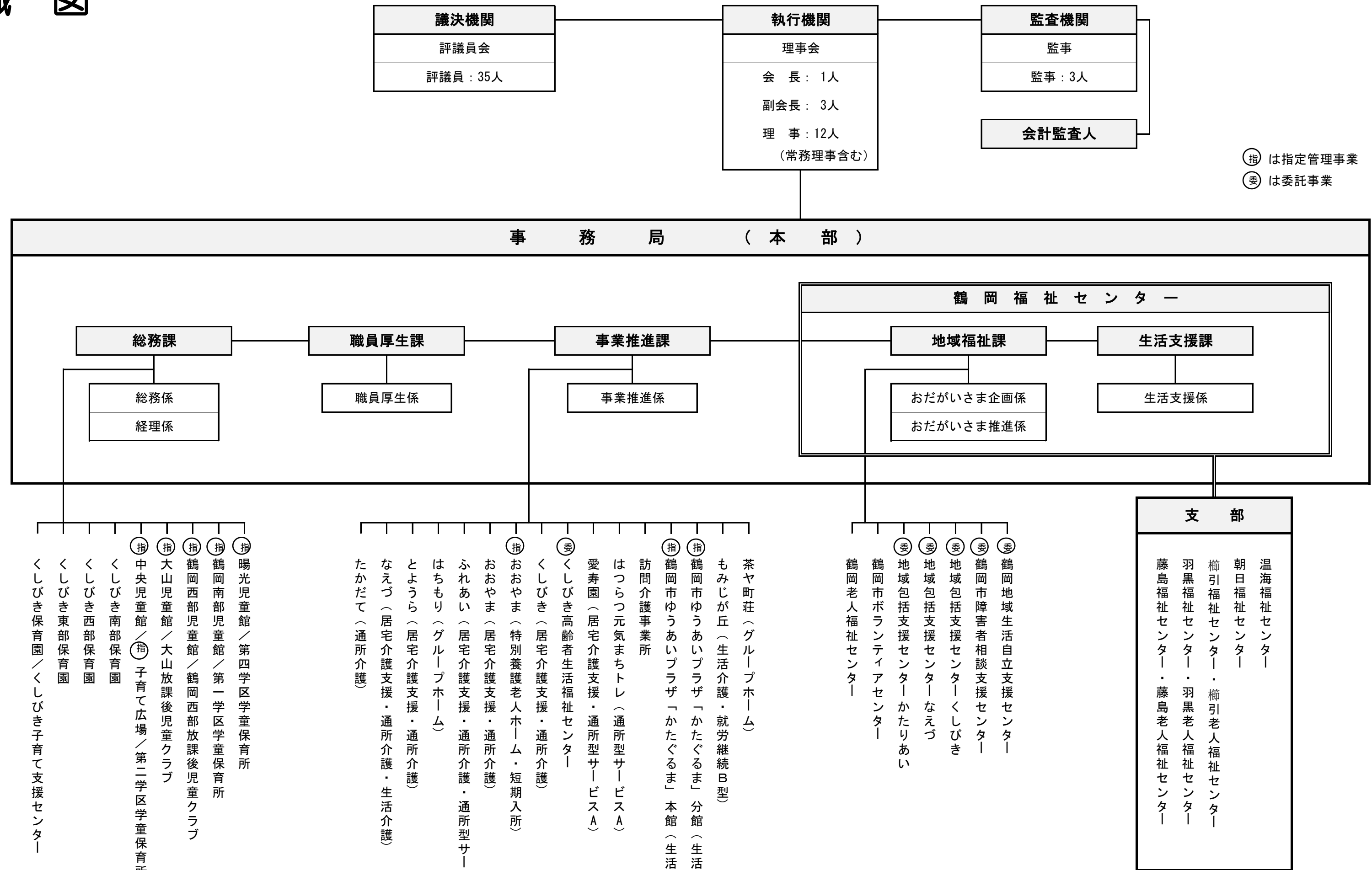


組 織 図



職員数内訳 (令和6年4月1日現在)

所属	項目	内 訳					職員数
		正規	嘱託	月給制	日給制	時間給制	
事務局・鶴岡福祉センター		36	6	12	0	8	62
藤島福祉センター		1	0	1	0	0	2
羽黒福祉センター		1	0	1	0	0	2
榑引福祉センター		1	0	1	0	0	2
朝日福祉センター		1	0	1	0	4	6
温海福祉センター		1	0	1	0	0	2
高齢者部門		162	3	104	24	142	435
障がい者部門		27	2	18	0	17	64
児童部門		47	9	40	1	67	164
合計		277	20	179	25	238	739