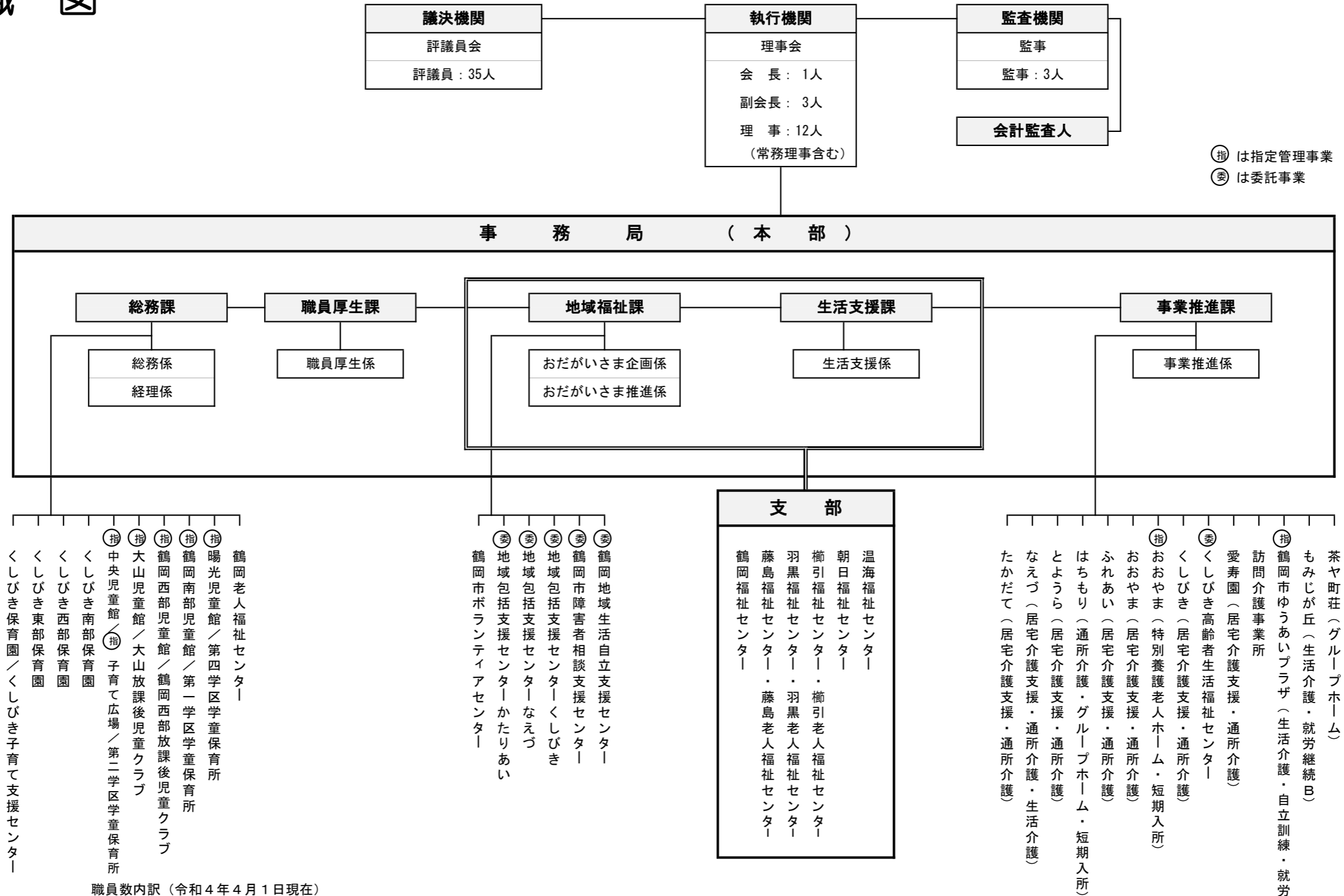


組織図



① 指 は指定管理事業
② 委 は委託事業

職員数内訳 (令和4年4月1日現在)

所属	項目	内 訳					職員数	
		正規	嘱託	月給制	日給制	時間給制		市派遣
事務局・鶴岡福祉センター		32	5	11	0	10	0	58
藤島福祉センター		1	1	1	0	0	0	3
羽黒福祉センター		1	0	1	0	0	0	2
榊引福祉センター		1	0	1	0	0	0	2
朝日福祉センター		2	0	0	0	3	0	5
温海福祉センター		2	0	1	0	0	0	3
高齢者部門		184	3	112	25	168	0	492
障がい者部門		23	2	25	0	15	0	65
児童部門		52	10	43	0	65	0	170
合計		298	21	195	25	261	0	800