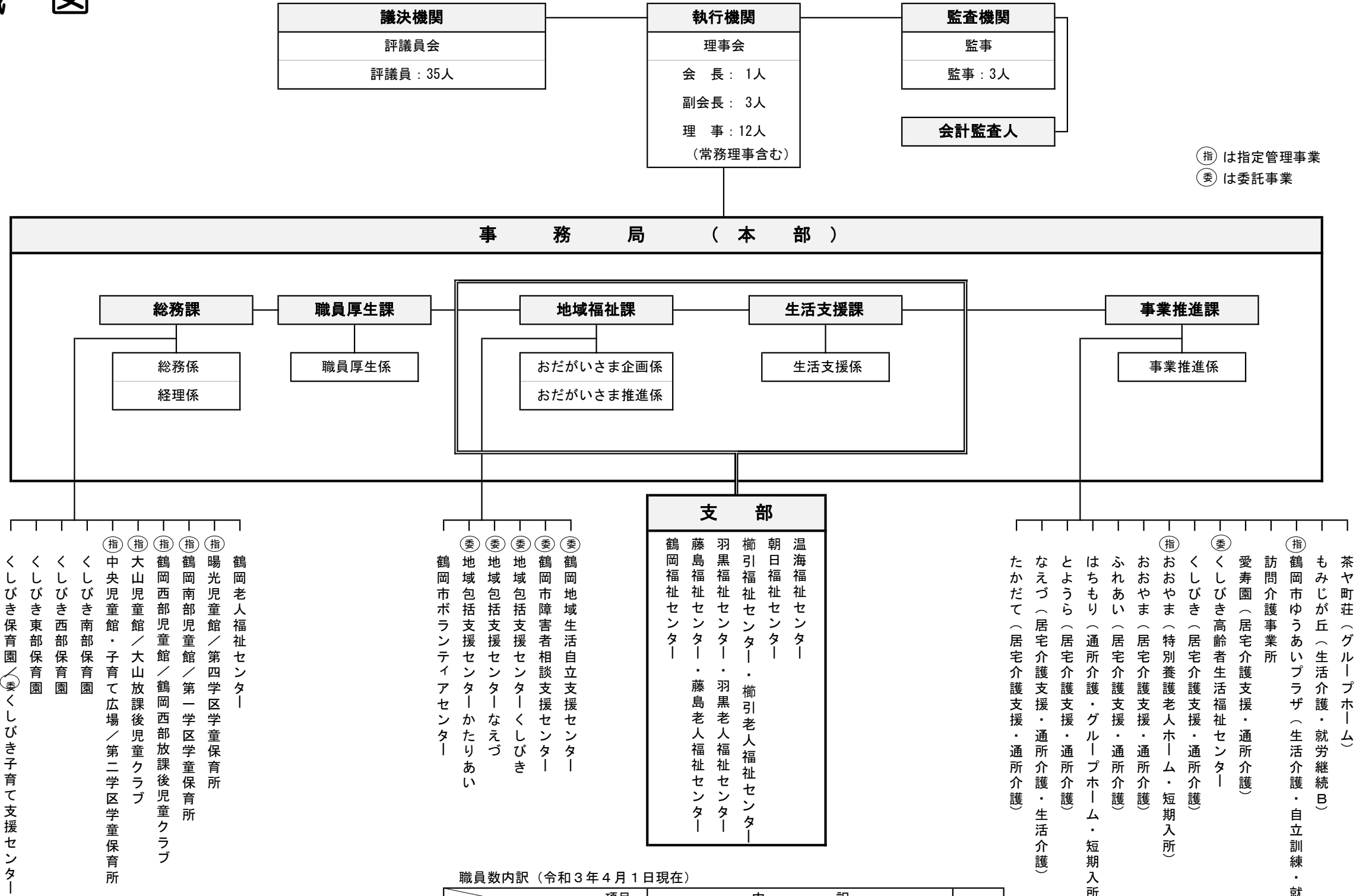


# 組 織 図



職員数内訳（令和3年4月1日現在）

所属	項目	内 訳					職員数	
		正規	嘱託	月給制契約	日給制契約	時間給制契約		市派遣
事務局・鶴岡福祉センター		35	5	6	0	13	1	60
藤島福祉センター		1	1	2	0	0	0	4
羽黒福祉センター		1	1	1	0	0	0	3
榊引福祉センター		1	1	1	0	0	0	3
朝日福祉センター		2	0	1	0	0	0	3
温海福祉センター		2	0	1	0	0	0	3
高齢者部門		190	5	114	24	174	0	507
障がい者部門		26	1	23	0	19	0	69
児童部門		53	8	38	0	70	0	169
合計		311	22	187	24	276	1	821