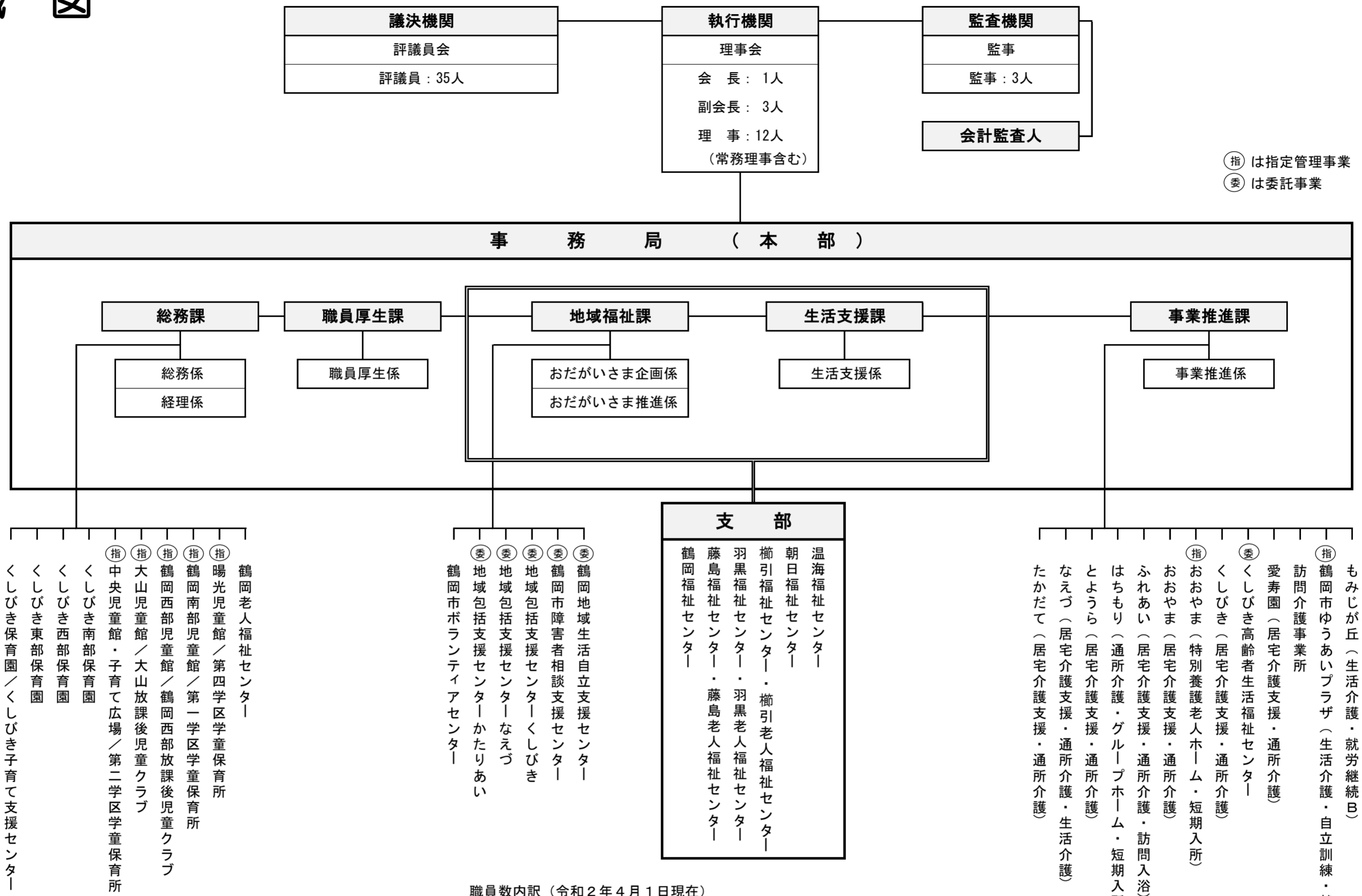


# 組 織 図



職員数内訳 (令和2年4月1日現在)

所属	項目	内 訳						職員数
		正規	嘱託	月給制契約	日給制契約	時間給制契約	市派遣	
事務局・鶴岡福祉センター		34	4	7	0	13	1	59
藤島福祉センター		1	1	2	0	0	0	4
羽黒福祉センター		1	1	1	0	0	0	3
榎引福祉センター		1	1	1	0	0	0	3
朝日福祉センター		2	0	1	0	0	0	3
温海福祉センター		2	0	1	0	0	0	3
高齢者部門		195	4	122	22	173	0	516
障がい者部門		26	0	19	0	20	0	65
児童部門		50	8	41	0	70	0	169
合計		312	19	195	22	276	1	825