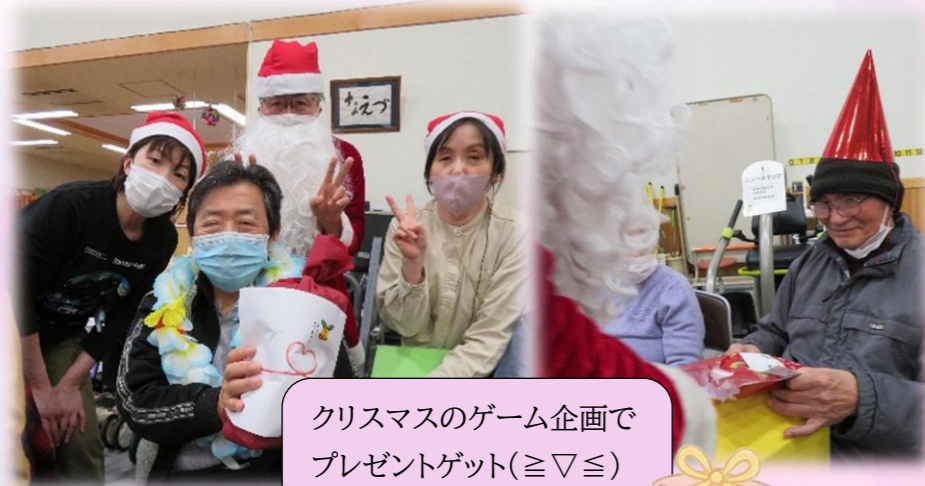


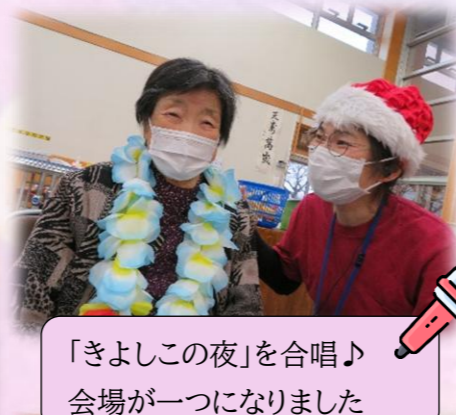
# なえづだより 冬号

デイサービス ～冬日記～

令和 8 年  
1 月 26 日発行



クリスマスのゲーム企画で  
プレゼントゲット(≡▽≡)  
笑顔がこぼれます



「きよしこの夜」を合唱♪  
会場が一つになりました



生活介護 2025 年クリスマス会開催!!



クリスマスプレゼントと一緒に  
ベストショット



クリスマス会で輪投げゲームを  
行いました  
笑顔と応援の声があふれる、  
楽しい時間となりました!



みんなで協力してクリスマスの飾り作り



新春の書き初めに挑戦!  
迫力ある筆使いです



正月の生け花を玄関に飾りました



オカリナボランティアさんの  
演奏に合わせて「ふるさと」や  
「野ばら」等を歌いました



## なえづナースメモ



【インフルエンザ・胃腸炎流行っています】  
手洗い・うがいを引き続き行いましょう。  
体調がすぐれない時は無理せず暖かくして  
休みましょう。



【冬道の転倒に気を付けて】  
連日の寒さですっかり冬らしい景色になりました。  
カチカチに凍った道路は滑るので大変危険です。  
滑らない靴で歩幅を小さくすると良いでしょう。



## 栄養満点ごはんて毎日の活力を!

旬を感じる季節の料理や、イベントに応じた献立が  
利用者様に好評をいただいております。  
これからも皆様に喜ばれる食事作りを続けていきます。



クリスマス



お正月

## なえづ談笑会

11 月 26 日に談笑会が開催されました。  
『認知症の方への接し方』をテーマにした研修会が行われ、  
ご家族様・地域の方々に参加していただきました。  
ご自宅での介護の悩みなども話し合わせ、今後の生活に  
生かすための有意義な時間となったようです。

